

Градостроительный план земельного участка

№* R u 3 4 3 0 1 0 0 0 - 0 0 0 0 0 0 0 0 0 0 0 0 0 4 6 3

Градостроительный план земельного участка подготовлен на основании

заявления **ООО «Орион»** от 17.02.2011 № Д 140-11
реквизиты решения уполномоченного федерального органа исполнительной власти, или органа исполнительной власти субъекта Российской Федерации, или органа местного самоуправления о подготовке документации по планировке территории, либо реквизиты обращения и Ф.И.О. заявителя – физического лица, либо реквизиты обращения и наименование заявителя – юридического лица о выдаче градостроительного плана земельного участка)

Местонахождение земельного участка:

Волгоградская область

(субъект Российской Федерации)

городской округ город-герой Волгоград

(муниципальный район или городской округ)

(поселение)

Кадастровый номер земельного участка 34:34:070001:18 от 21.12.2005г.
(заполняется при наличии кадастрового номера)

План подготовлен

Донсковой Ольгой Николаевной, заместителем начальника отдела градостроительного планирования Комитета по градостроительству и архитектуре Волгограда

(должность уполномоченного лица, наименование органа или организации)



(дата)

(подпись)

Донскова О.Н.
(расшифровка подписи)

Представлен Комитетом по градостроительству и архитектуре Волгограда

(наименование уполномоченного федерального органа исполнительной власти, или органа исполнительной власти субъекта Российской Федерации, или органа местного самоуправления)



(дата)

(подпись)

Хорун С.Н.
(расшифровка подписи)

Утвержден

(реквизиты акта Правительства Российской Федерации, или высшего исполнительного органа государственной власти субъекта Российской Федерации, или главы местной администрации об утверждении)

ГПЗУ получен в 2х экз. об. 04. 2011г.

Инж. Якимченко Н.В. Вед. инж. Окс

Порядок формирования номера градостроительного плана земельного участка устанавливается инструкцией о порядке заполнения формы градостроительного плана земельного участка

КОПИЯ
ВЕРНА

Корнченко Р.В.
31.08.18

2. Информация о градостроительном регламенте земельного участка*

Градостроительный регламент земельного участка установлен в составе правил землепользования и застройки, утвержденных представительным органом местного самоуправления

градостроительные регламенты не установлены
(наименование представительного органа местного самоуправления)

(реквизиты акта об утверждении правил)

Информация обо всех предусмотренных градостроительным регламентом видах разрешенного использования земельного участка (за исключением случаев предоставления земельного участка для государственных или муниципальных нужд):

Основные виды:

градостроительным регламентом не установлены

Условно разрешенные виды:

градостроительным регламентом не установлены

Вспомогательные виды:

градостроительным регламентом не установлены

* Заполняется, если в отношении земельного участка установлен градостроительный регламент или на земельный участок распространяется действие градостроительного регламента.

3. Информация о разрешенном использовании земельного участка, требованиях к назначению, параметрам и размещению объекта капитального строительства*

Разрешенное использование земельного участка:

Основные виды разрешенного использования :

многоэтажное жилищное строительство

Условно разрешенные виды использования:

не установлены

Вспомогательные виды разрешенного использования:

не установлены

Требования к назначению, параметрам и размещению объекта капитального строительства на указанном земельном участке

Назначение объекта капитального строительства:

1

(согласно
чертежу
градостроительного
плана)

многоэтажное жилищное строительство
(назначение объекта капитального строительства)

Предельные (минимальные и максимальные) размеры земельных участков объектов капитального строительства, в том числе площади:

Номер участка согласно чертежу градостроительного плана	Размеры (м)		Площадь (га)
	Максимальный	Минимальный	
1	321,5	22	6,3361

Предельное количество этажей или предельная высота зданий, строений, сооружений 75 м.

Максимальный процент застройки в границах земельного участка 50% процентов.

Иные показатели:

1. На основании договора (№7 от 26.08.2010г.) передачи прав и обязанностей арендатора по договору аренды земельного участка № 8254 от 17.09.2008г., зарегистрированного Управлением Федеральной службы государственной регистрации, кадастра и картографии по Волгоградской области 31.08.2010г. № 34-34-01/206/2010-121 право аренды земельного участка площадью 63361 кв.м переходит ООО «Орион».

2. На основании решения Арбитражного суда от 22.11.2010г. по делу № А12-19705/2010г. и постановления администрации Волгограда от 29.11.2010г. №3221 « Об изменении вида разрешенного использования земельных участков», изменения от 17.12.2010г. к договору аренды земельного участка от 17.09.2008г, изменен вид разрешенного использования земельного участка (кадастровый № 34:34:070001:18) с «торговый культурно-развлекательный комплекс» на « многоэтажное жилищное строительство».

3. Место размещения объекта на земельном участке определяется с учетом противопожарных и санитарных норм, норм инсоляции, в соответствии с техническими регламентами.

4. Устройство строительной площадки производить в границах земельного участка.

5. при проектировании учесть ранее согласованную и утвержденную проектную документацию.

6. Все здания, строения и сооружения, связанные со строительством и эксплуатацией объекта размещать в границах земельного участка.

* Заполняется, если в отношении земельного участка не распространяется действие градостроительного регламента или для земельного участка не устанавливается градостроительный регламент.

4. Информация о расположенных в границах земельного участка объектах капитального строительства и объектах культурного наследия

Объекты капитального строительства:

согласно _____ не имеется _____
чертежу (назначение объекта капитального строительства)
градостроительного плана

Инвентарный или кадастровый номер _____ не имеется _____
(технической инвентаризации объектов капитального строительства)

Технический паспорт подготовлен _____ не имеется _____

_____ (наименование организации (органа) государственного технического учета и (или) технической инвентаризации объектов капитального строительства)

Объекты, включенные в единый государственный реестр объектов культурного наследия (памятников истории и культуры) народов Российской Федерации

№ _____ не имеется _____
(согласно чертежу градостроительного плана) (назначение объекта культурного наследия)

_____ (наименование органа государственной власти, принявшего решение о включении выявленного объекта культурного наследия в реестр, реквизиты этого решения)

Регистрационный номер в реестре _____ не имеется _____

от _____
(дата)

5. Информация о технических условиях подключения объектов капитального строительства к сетям инженерно-технического обеспечения

Объект капитального строительства

1
(согласно
чертежу
градостроительного
плана)

Многоэтажное жилищное строительство

(назначение объекта капитального строительства)

Технические условия подключения объекта к сетям инженерно-технического обеспечения : радио
(тип инженерно-технического обеспечения)

Выданы 16.12.2010 г. ООО «Волгоградские радиосети»
(дата, наименование органа (организации), выдавшего технические условия)

Технические условия подключения объекта к сетям инженерно-технического обеспечения : диспетчеризация лифтов
(тип инженерно-технического обеспечения)

Выданы 22.12.2010г. ЗАО «Центр-Эр»
(дата, наименование органа (организации), выдавшего технические условия)

Технические условия подключения объекта к сетям инженерно-технического обеспечения : наружное освещение
(тип инженерно-технического обеспечения)

Выданы 16.12.2010г. МУП «Волгоградгорсвет»
(дата, наименование органа (организации), выдавшего технические условия)

Технические условия подключения объекта к сетям инженерно-технического обеспечения : теплоснабжение
(тип инженерно-технического обеспечения)

Выданы 22.12.2010 г. МУП «Волгоградское коммунальное хозяйство»
(дата, наименование органа (организации), выдавшего технические условия)

Технические условия подключения объекта к сетям инженерно-технического обеспечения : водопровод и канализация
(тип инженерно-технического обеспечения)

Выданы 30.12.2010 г. МУП «Горводоканал г. Волгограда»
(дата, наименование органа (организации), выдавшего технические условия)

6. Информация о возможности или невозможности разделения земельного участка

(ненужное зачеркнуть)

документ отсутствует

(наименование и реквизиты документа, определяющего возможность или невозможность разделения)

МУНИЦИПАЛЬНОЕ УНИТАРНОЕ ПРЕДПРИЯТИЕ
«ВОЛГОГРАДГОРСВЕТ»

400107, г. Волгоград;
ул. им. Карла Либкнехта, 3
телефон 36-63-34
« 16 » 12 2010г.

№ 28

На в/х № 323 от 14.12.2010г.

Заказчик: ООО «ОРИОН»

ТЕХНИЧЕСКИЕ УСЛОВИЯ
на наружное освещение

Многоэтажные жилые дома по ул. 64-й Армии, 139, 141
в Кировском районе

1. В проекте предусмотреть:
 - а) наружное освещение прилегающей к домам территории и подъездных путей;
 - б) щит управления наружным освещением;
 - в) для дистанционного управления сетями наружного освещения проектом предусмотреть телемеханическое устройство (управление по каналу GSM) с целью включения щита и контроля линии наружного освещения из диспетчерской (ул. Советская, 13);
 - г) схема управления наружным освещением по каналам GSM должна соответствовать существующей системе управления освещением в г. Волгограде;
 - д) линию наружного освещения выполнить кабелем в земле или самонесущим изолированным проводом (СИП).
2. Перед согласованием с МУП «Волгоградгорсвет» проект согласовать в Комитете гражданской защиты населения Администрации Волгограда (ул. Циолковского, 8) в плане требований по светомаскировке.
3. Проект согласовать:
 - а) с Департаментом городского хозяйства;
 - б) с МУП «Волгоградгорсвет».

Дополнительные условия:

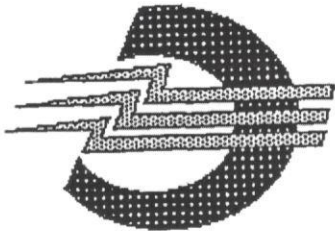
1. Наружное освещение выполнить светильниками с лампами высокого давления.
2. Оголовник кронштейна светильника в месте посадки на опору должен изготавливаться сплошным из листовой стали.
3. Без согласования с Департаментом городского хозяйства данные технические условия являются недействительными.

Срок действия настоящих технических условий устанавливается до «16» 12 . 2012г. по истечении которого они должны быть переоформлены заказчиком, в противном случае аннулируются.

Главный инженер
Исполнитель: инженер ПТО




Э.В. Меньков/
Г.С. Глухова/



Российская Федерация
Общество с ограниченной
ответственностью
«Волгоградские радиосети»

« 16 » декабря 2010 г.

ТЕХНИЧЕСКИЕ УСЛОВИЯ № 70
на проектирование присоединения объекта
к радиотрансляционным сетям города Волгограда.
(Действительны в течение одного года)

1. Кому ООО "ОРИОН"
2. Наименование объекта Многоэтажные жилые дома по ул.им.64-й Армии,
139, 141
3. Адрес строительства Кировский район
4. Требуемое количество радиоточек 3700
5. Предусмотреть строительство фидерной линии
напряжением 240 вольт с подвеской провода БСА диаметром 4,3 мм
от трубостойки, установленной на доме № 137 по ул. им. 64-й Армии.
Проект согласовать с ООО "Волгоградские радиосети".
6. До начала строительных работ существующую радиолинию, пересекающую участок
застройки 
(указать число цепей, напряжение, трассу)
вынести за пределы строительной площадки с последующим восстановлением

Инженер

Телефон - 38-08-68

Р.А. Дремова



АДМИНИСТРАЦИЯ ВОЛГОГРАДА
ДЕПАРТАМЕНТ
ГОРОДСКОГО ХОЗЯЙСТВА

400066, г. Волгоград, ул. им. маршала Чуйкова, 15

тел: 38-54-37; факс: 38-61-57

от 27 января 2011 г.

№ 3016

ТЕХНИЧЕСКИЕ УСЛОВИЯ

подключения объекта к городским сетям ливневой канализации

1. Наименование и расположение объекта:

Многоэтажные жилые дома по ул. 64-й Армии, 139, 141, в Кировском районе.

2. Заказчик: ООО «Орион»

3. Условия отведения атмосферных вод: В соответствии с требованиями СНиП 2.04.03-85 "Канализация. Наружные сети и сооружения". Отвод атмосферных вод с земельного участка и объекта строительства необходимо запроектировать и выполнить следующим образом:

1). Запроектировать и построить сеть ливневой канализации расчетного сечения, обеспечивающую прием, очистку и отведение дождевых, талых и поливочных вод с кровель зданий и прилегающих территорий с устройством дождеприемников, с дальнейшим присоединением в ливневой коллектор $D=500$ мм. расположенный в местном проезде через комплексные очистные сооружения. Тип очистного сооружения определить по расчету на основании исходных данных объекта.

2). Провести обследование технического состояния ливневого коллектора от точки врезки до водовыпуска в р. Волга. Акт обследования представить в департамент городского хозяйства администрации Волгограда.

3) Произвести прочистку ливневого коллектора $D=500$ мм. от колодца расположенного возле дома №261 по ул. Турбинная до ул. 64-й Армии, и при необходимости далее до обеспечения пропускной способности ливневых стоков, при необходимости произвести восстановление недействующих участков.

Восстановить смотровые колодцы (люки, горловины).

4). Строительство сети ливневой канализации осуществить с применением устройств препятствующих кражам люков и решеток ливневой канализации.

5). На смотровых колодцах сети ливневой канализации, находящихся в зеленой зоне и на тротуарах установить полимерные люки.

6). Гидравлическое испытание безнапорного трубопровода произвести в полном соответствии со СНиП 3.05.04-85 «Наружные сети и сооружения водоснабжения и канализации».

4. Рабочий проект согласовать в МУП «ДРСУ-1» и в департаменте городского хозяйства администрации Волгограда.

5. Технические условия действительны до января 2013 года

6. По истечению срока действия, параметры ТУ могут быть изменены.

7. Технические условия продлены до _____ 201__ г.

Начальник управления



С. Р. Тацкий

ТУ разработал



И. С. Алексиков



Филиал открытого акционерного общества
«Межрегиональная распределительная
сетевая компания Юга» -
«ВОЛГОГРАДЭНЕРГО»



РОССИЯ 400066, г. Волгоград, пр. Ленина, 15	www.volgogradenergo.ru post@volgogradenergo.elektra.ru	ИНН 6164266561 КПП 344402001	Железнодорож. код 282007	Телефон (8442) 96-43-59	Факс (8442) 96-42-42
--	--	---------------------------------	--------------------------------	-------------------------------	----------------------------

17.12.2010г.

№ ВлгЭ/1400/158

на № 47/10

от 16.12.2010

Вх. № ВлгЭ/1400
/5014

16.12.2010

Генеральному директору
ООО «Орион»
В.И. Дулькину

О технологическом
присоединении

Уважаемый Валерий Иванович!

Рассмотрев Ваше обращение, сообщаем, что для электроснабжения многоэтажных жилых домов по ул. 64-й Армии 141, г. Волгограда, заявленной мощностью 5000 кВт необходимо выполнить:

1. На ПС 110/10 кВ «Развилка-2» замену трансформаторов Т-1 и Т-2 мощностью 16 МВА на трансформаторы мощностью 40 МВА.

2. На ПС 110/10 кВ «Развилка-2» реконструкцию ОРУ-110 кВ с заменой ОД-110 кВ КЗ-110 кВ Т-1, Т-2 и установкой двух ячеек (трансформаторных) элегазового выключателя 110 кВ, разъединителей 110 кВ, трансформаторов тока.

3. На ПС 110/10 кВ «Развилка-2» реконструкцию ЗРУ-10кВ с монтажом дополнительных секций шин 10 кВ, количество и тип устанавливаемых ячеек определить проектом.

4. Телемеханизацию реконструированных ОРУ 110 кВ и ЗРУ-10 кВ ПС 110/10 кВ «Развилка-2» в объемах ТС/ТИ/ТУ. Объем ТМ – в соответствии с руководящими указаниями в части СДТУ.

5. Запроектировать и построить распределительный пункт 10 кВ совмещенный с трансформаторной подстанцией ТП 10/0,4 кВ (РП/ТП), секционированный, месторасположение, тип, количество и мощность установленных в РП/ТП трансформаторов определить проектом.

6. Запроектировать и построить кабельные линии КЛ-10 кВ от вновь устанавливаемых линейных ячеек в ЗРУ-10кВ на ПС 110/10 кВ «Развилка-2» до проектируемого РП/ТП, марку, сечение и протяженность КЛ-10 кВ определить при проектировании.

7. Запроектировать и построить трансформаторные подстанции БКТП 10/0,4 кВ, количество, месторасположение, тип и мощность установленных в ТП трансформаторов определить проектом.

Начальник ОП
А.А. Краснов, 96-20-62

И.к. начальник УЭР
Вязьма Д.А.

12

8. Запроектировать и построить кабельные линии КЛ-10 кВ от проектируемого РП/ТП до БКТП 10/0,4, марку, сечение и протяженность КЛ-10 кВ определить при проектировании.

9. Выполнить заход кабельной линии КЛ-10 кВ фид. №5 ПС 110/10 кВ «Развилка-2» в одно из проектируемых БКТП 10/0,4.

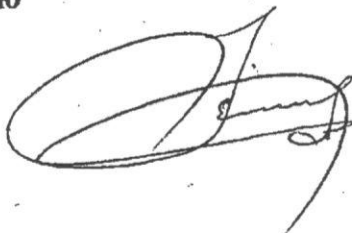
10. Запроектировать и построить линии 0,4 кВ от проектируемых БКТП 10/0,4 кВ до ВРУ жилых домов, тип линий, марку и сечение провода (кабеля) определить при проектировании.

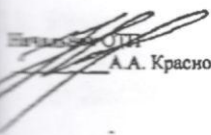
11. Нагрузку аварийной и технологической брони уточнить проектом и обеспечить от собственных автономных источников питания с автоматическим запуском.

12. Спроектированное и построенное оборудование будет подключено к сетям филиала ОАО «МРСК Юга»-«Волгоградэнерго» после заключения договора о технологическом присоединении и его оплаты.

**Первый заместитель директора филиала
ОАО «МРСК Юга»-«Волгоградэнерго» -
заместитель директора по развитию
и реализации услуг**

Е.А. Бибин




А.А. Краснов, 96-20-62


И.о. начальника УМТ
Быкадоров Д.А.

Муниципальное унитарное предприятие
«Волгоградское коммунальное хозяйство»

от " 22 " декабря 2010 г.

№ 191 - 10

ТЕХНИЧЕСКИЕ УСЛОВИЯ
на проектирование подключения намечаемого
к строительству объекта к сетям теплоснабжения

1. **Наименование объекта:** многоквартирные жилые дома
2. **Место расположения объекта:** на участках по ул. 64-й Армии, 139, 141 в Кировском районе г. Волгограда
3. **Заказчик:** ООО «ОРИОН»
4. **Максимальная нагрузка:**

на отопление	28,00	МВт	(24,08	Гкал/час)
на вентиляцию	1,00	МВт	(0,86	Гкал/час)
на гор. Водоснаб.	9,50	МВт	(8,17	Гкал/час)
ИТОГО:	38,50	МВт	(33,11	Гкал/час)
5. **Источник тепла:** котельная кв. 1111
6. **Точка присоединения:** тепловая камера ТК-31 на тепломагистрали по ул. Быстрова
7. **Напоры в точке подключения:** уточнить при проектировании
 - а) в подающем трубопроводе : 60 м. вод. ст.
 - б) в обратном трубопроводе : 32 м. вод. ст.
8. **Отпуск тепла:** качественное регулирование по температурному графику : $T_0 = 150 - 70^\circ \text{C}$ (со срезкой на $T_0 = 113 - 70^\circ$)
9. **Горячее водоснабжение** – от проектируемых ИТП
10. Проект присоединения систем отопления, вентиляции и горячего водоснабжения к тепловым сетям должен быть разработан в соответствии с действующими СНиП, Правилами технической эксплуатации тепловых энергоустановок, Правилами технической эксплуатации коммунальных тепловых сетей и тепловых пунктов, Правилами пользования электрической энергией, Правилами учета тепловой энергии и теплоносителя и настоящими техническими условиями.
11. В летний период времени организация, эксплуатирующая тепловое хозяйство и тепловые сети не гарантирует бесперебойного снабжения горячей водой потребителей на период ремонта котельного оборудования.
12. Строительство и монтаж систем теплоснабжения должны вестись под техническим надзором эксплуатирующей организации.
13. Технические условия не являются разрешением на подключение теплопотребителя к источнику тепла и подачу тепловой энергии. Разрешение на подключение и подачу тепловой энергии выдается Заказчику после монтажа и предъявления тепловой инспекции МУП «Волгоградское

коммунальное хозяйство» теплоиспользующей установки и «Разрешения на подключение энергоустановок», выданного НВУ по технологическому и экологическому надзору Ростехнадзора.

Дополнительные условия присоединения:

1. В месте подключения предусмотреть установку стальной запорной арматуры согласно СНиП.
2. В связи с увеличением тепловой нагрузки для гарантированного теплоснабжения проектируемой застройки Заказчику выполнить согласно техническому заданию МУП «Волгоградское коммунальное хозяйство»:
 - 2.1. Перекладку тепловой сети от котельной кв. 1111 до ТК-29 (врезка на ЦТП-21) с 2Ду300мм на 2Ду400 мм протяженностью 65 м.
 - 2.2. Проектные и монтажные работы по реконструкции трансформаторной подстанции ТП-А'-1335 котельной кв. 1111. Выполнить технические условия Сетевой организации, связанные с увеличением электрической мощности трансформаторной подстанции;
 - 2.3. Замену на котельной кв. 1111 аккумуляторных баков деаэрационной воды $V=50 \text{ м}^3$ -2 шт. с устройством их изоляции;
 - 2.4. Замену кожухотрубных теплообменников (подогреватель хим.очищенной воды $D=325\text{мм}$ $L=4\text{м}$ - 3ед.; подогреватель исходной воды $D273\text{мм}$ $L=4\text{м}$ - 3ед.) котельной кв. 1111 на пластинчатые.
 - 2.5. Замену подпиточных насосных агрегатов на насосные агрегаты большей производительности с частотно регулируемым приводом.
3. Теплотрассу от точки подключения до проектируемых объектов проложить бесканально из предварительно изолированных труб с системой оперативного дистанционного контроля состояния тепловой изоляции.
4. Для теплоснабжения проектируемой застройки жилых домов запроектировать индивидуальные компактные тепловые пункты с независимой схемой присоединения по отоплению и приготовлением горячей воды, с пластинчатыми теплообменниками, бесшумными насосами и приборами для контроля параметров теплоносителя и учета расхода тепла. Прибор учета должен обеспечить учет по всем видам теплопотребления. Тип прибора учета тепла и схему обвязки согласовать с тепловой инспекцией и отделом метрологии и диагностики МУП «Волгоградское коммунальное хозяйство». Калориферные установки должны быть оборудованы автоматикой согласно СНиП.
- 4.5. Проект теплоснабжения согласовать с цехом тепловых сетей Кировского района и МУП «Волгоградское коммунальное хозяйство».
- 4.6. Все работы по п.14 дополнительных условий выполнить за счет средств заказчика.

Срок действия настоящих технических условий устанавливается до 22 декабря 2012 г.

Заместитель директора по
техническому перевооружению


В.М. Пономарев

Составила  Н.М. Пирогова



Schindler

ЗАО Шиндлер

Исх № 22-12/1

Для Дулькина В.И.

Компания ООО «ОРИОН»

На факс №

Телефон

С копией для

От Майнингера О.Ю. , Директор Волгоградского филиала
400074, г. Волгоград
Ул. Иркутская, 19 оф.116

От факса № (8442)26-52-83

Телефон (8442)26-52-83
сот. 8-903-478-478-22-66

Эл. почта oleg.mayninger@ru.schindler.com

Дата 22.12.10

Количество страниц 1

Предмет **Ответ на исх. касательно технических условий диспетчеризации лифтов**

Уважаемый Василий Иванович!

Касательно Вашего запроса сообщаем:

**Технические условия на диспетчеризацию лифтов на объекте:
«Многоэтажные жилые дома на участках по ул. 64-й Армии, 139, 141 в Кировском районе
г. Волгограда»**

- Для диспетчеризации лифтов, установленных в многоэтажных жилых домах по ул. 64-й Армии, 139, 141 в Кировском районе г. Волгограда предусмотреть использование системы диспетчерского контроля СЛДКС САТУРН производства МНПП САТУРН (г. Москва).
- ЛДСС (Лифтовая диспетчеризация, связь и сигнализация) лифтов, установленных в жилых домах по ул. 64-й армии, 139, 141 в Кировском районе г. Волгограда завести в лифтовую здания жилого дома № 2 по ул. 64-й Армии, 141 в Кировском районе г. Волгограда.
- Кабельные линии выполнить согласно СНиП.

С уважением,
Майнингер Олег
ЗАО Шиндлер
Директор Волгоградского филиала

Building 15 Ul. Godovikova, 9 Moscow 129085 Russia	Tel. +7 495 775 44 11 Fax +7 495 775 51 12 email@ru.schindler.com www.schindler.ru	Branch in Saint-Petersburg Ul. Malaya Morskaya, 23 Saint-Petersburg, 190000 Tel. +7 812 703 44 11 Fax +7 812 703 51 12 spt@ru.schindler.com	ISO 9000 certified
---	---	--	--------------------

Муниципальное унитарное предприятие

«Горводоканал г. Волгограда»

ТЕХНИЧЕСКИЕ УСЛОВИЯ

на проектирование подключения намечаемого к строительству объекта
к сетям водопровода и бытовой канализации

Тел. 26-74-07

№ 44-Кв

«22» декабря 2010 г. (дата подготовки)

«30» 12 2010 г. (дата выдачи)

1. Наименование объекта: многоэтажные жилые дома
2. Место расположения объекта: по ул. 64-ой Армии в Кировском районе
3. Заказчик: ООО «Орион»
4. Ориентировочный расход воды: 2900 м³/сут, на пожаротушение -30 л/сек
5. Точка подключения к водопроводной сети: от водовода д=1000 мм по ул. Кирова с прокладкой второй нитки дюкера (водовода) д=1000 мм через балку Отрада в границах по согласованию с цехом ЭС и С ВКХ Кировского района
Вторая точка подключения от водовода д=600 мм по ул. Курчатова с прокладкой водовода д=500 мм по ул. 64-ой Армии. Точку подключения определить при проектировании с цехом ЭС и С ВКХ Кировского района
6. Параметры в точке подключения : а) напор 1) min 15 м. вод. ст., max 25 м. вод. ст.
б) материал труб сталь в) данные о кольцевании сети магистральные водоводы
7. Другие условия подключения: сети водопровода, попадающие под застройку, вынести с территории земельного участка на нормативное расстояние.
Выполнить реконструкцию водопроводных очистных сооружений ВОС «Кировского района»
8. При проектировании и строительстве объекта предусмотреть установку приборов учета на водопроводном вводе в соответствии с требованиями «Правил пользования системами коммунального водоснабжения и канализации в Российской Федерации»
9. Объем стоков: 2900 м³/сутки
10. Точка подключения к канализационной сети: в канализационный коллектор д=1840 мм по ул. Кирова (пересечение с ул. Курчатова). Выполнить проект и проложить коллектор по ул. Кирова расчетного диаметра (не менее 600 мм) с учетом объема стоков от застройки, переключения стоков от попутных коллекторов и существующего коллектора д=300 мм по ул. Кирова
11. Другие условия подключения: Сброс стоков в объеме 2900 м³/сутки согласовать с организацией эксплуатирующей очистные сооружения канализации Южных районов г. Волгограда ОАО «Каустик».
Выполнить реконструкцию КНС № 1 в Кировском районе и КНС № 4 в Красноармейском районе с установкой насосного оборудования типа WILO с увеличением производительности каждой канализационной станции на 2900 м³/сут.
Выполнить проект и прокладку второй нитки напорного коллектора от КНС № 1 до коллектора д=1840 мм на границе с Красноармейским районом.
Построенные сети водопровода и канализации и сооружения на них передать в муниципальную собственность.
12. Проект подключения к сетям водопровода и канализации должен быть разработан в соответствии с действующими СНиП и согласован в МУП «Горводоканал г. Волгограда»
13. Заключение с МУП «Горводоканал г. Волгограда» договор на тех. надзор за прокладкой наружных сетей и сооружений водопровода и канализации.
14. Технические условия действительны: до декабря 2012 года

Директор

Технические условия составил:

А.А. Константинов

Л.М. Седова

КОПИЯ
ВЕРНА

Скреплено, пронумеровано,
заверено печатью на

17 листах

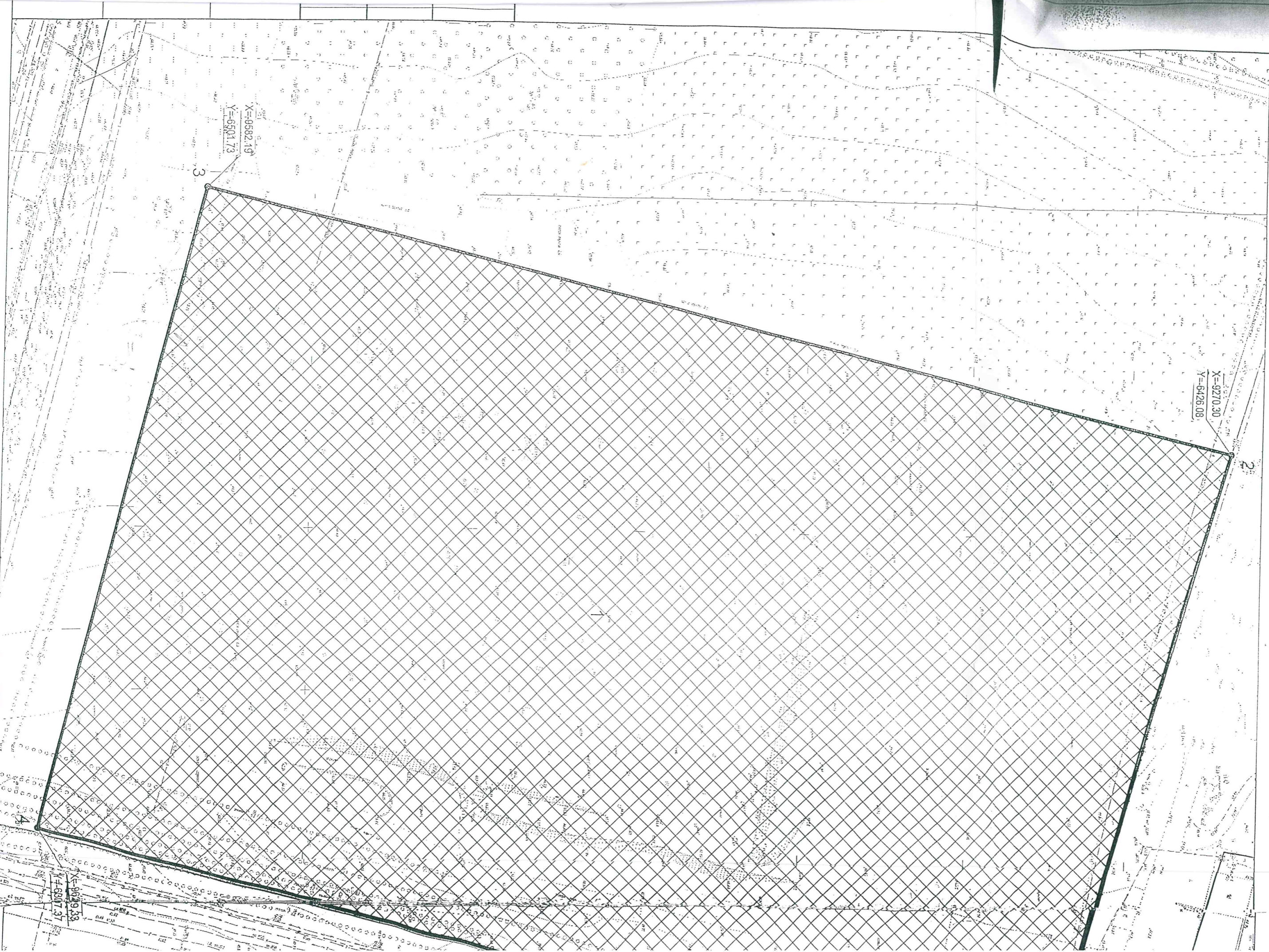
Отдел градостроительного
регулирования

[Handwritten signature]





ЧЕРТЕЖ ГРАДОСТРОИТЕЛЬНОГО ПЛАНА ЗЕМЕЛЬНОГО УЧАСТКА

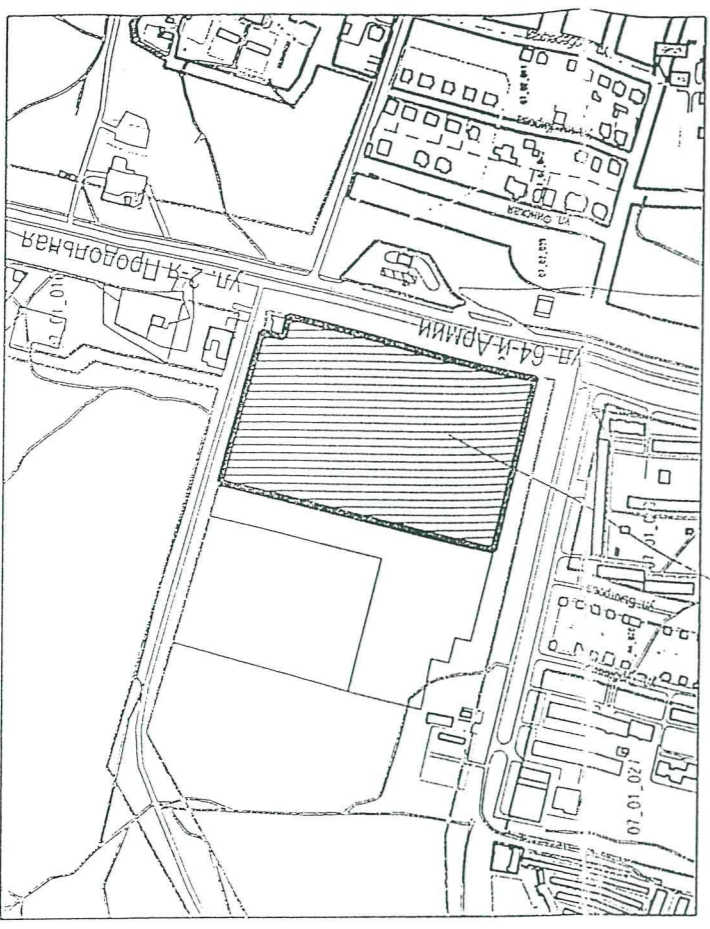
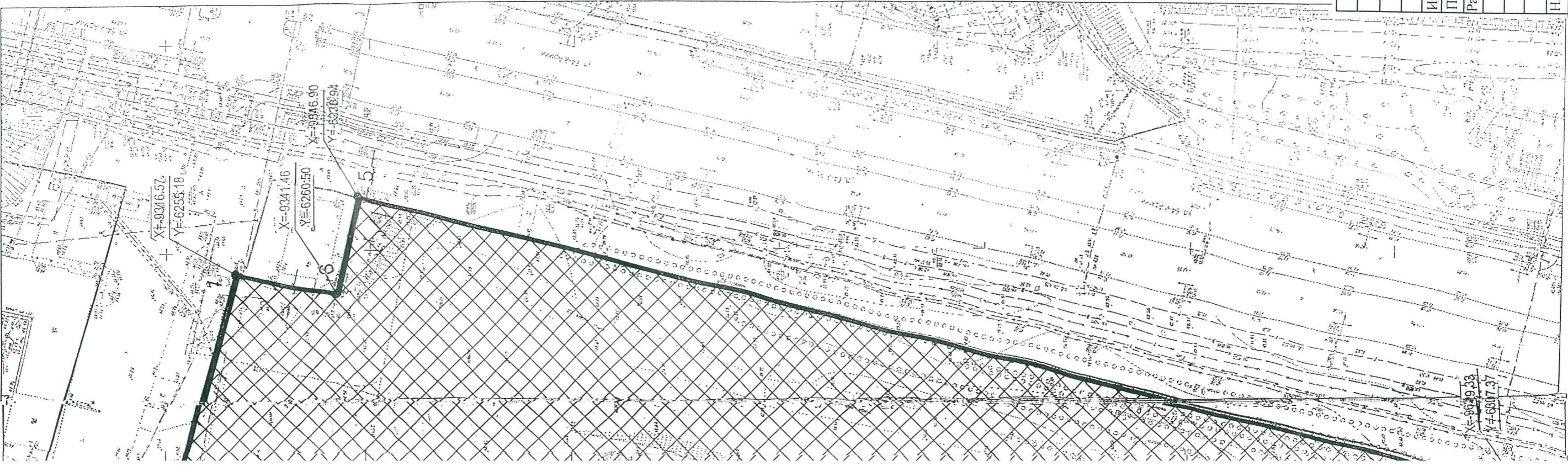


X=9270.30
Y=6426.08

X=9582.19
Y=6501.73

X=9029.33
Y=6807.37

СИТУАЦИОННАЯ СХЕМА, М 1:10 000



Земельный участок

Экспликация объектов капитального строительства, зон планируемого размещения объектов капитального строительства и мест допустимого размещения зданий, строений и сооружений.

1. Место допустимого размещения объекта капитального строительства.

УСЛОВНЫЕ ОБОЗНАЧЕНИЯ



Граница земельного участка



Место допустимого размещения объекта капитального строительства

Масштаб 1:1000

Площадь земельного участка: 6,3361га.

Чертеж градостроительного плана земельного участка разработан на топографической основе, выполненной ООО "Геоцентр" в декабре 2010г.

Чертеж градостроительного плана земельного участка разработан комитетом по градостроительству и архитектуре Волгограда 18.02.2011г.

					<p>Земельный участок с кадастровым № 34:34:070001:18 по ул. 64-й Армии, 141 в Кировском районе Волгограда</p>	Стадия	Лист	Листов	
Изм	К.уч.	Лист	Мелок	Подпись		Дата		2	
Проверил									
Разработал	О.Н. Донсков								
	В.А. Козинец								
Н. контроль	Е.Н. Прохорова								
<p>Чертеж градостроительного плана земельного участка М 1:1000 Ситуационная схема М 1:10000</p>						<p>Комитет по градостроительству и архитектуре Волгограда</p>			